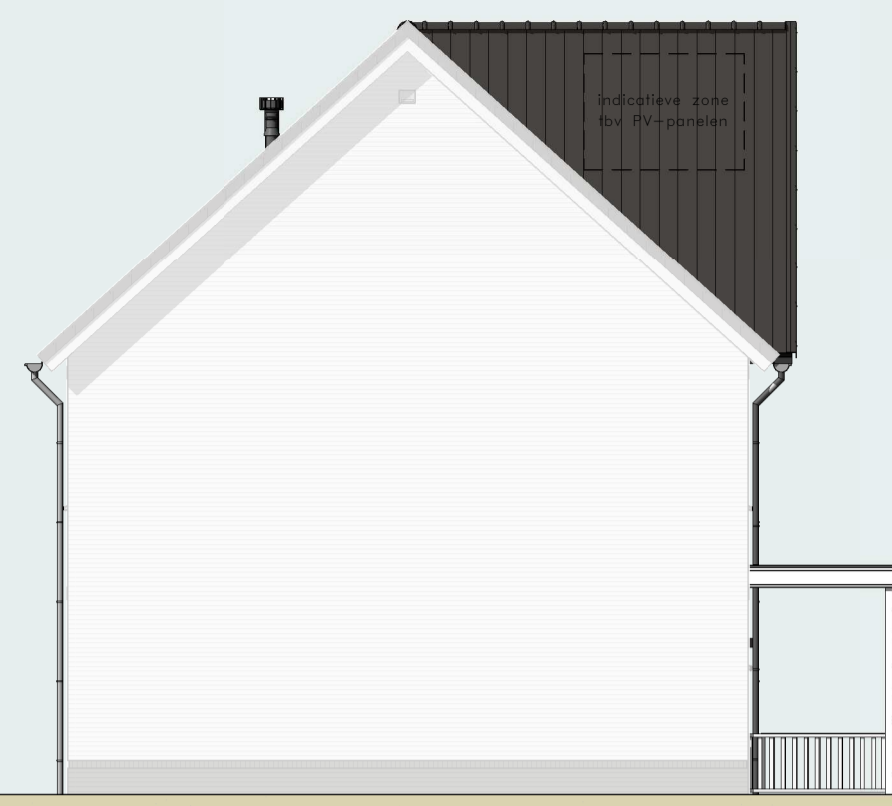




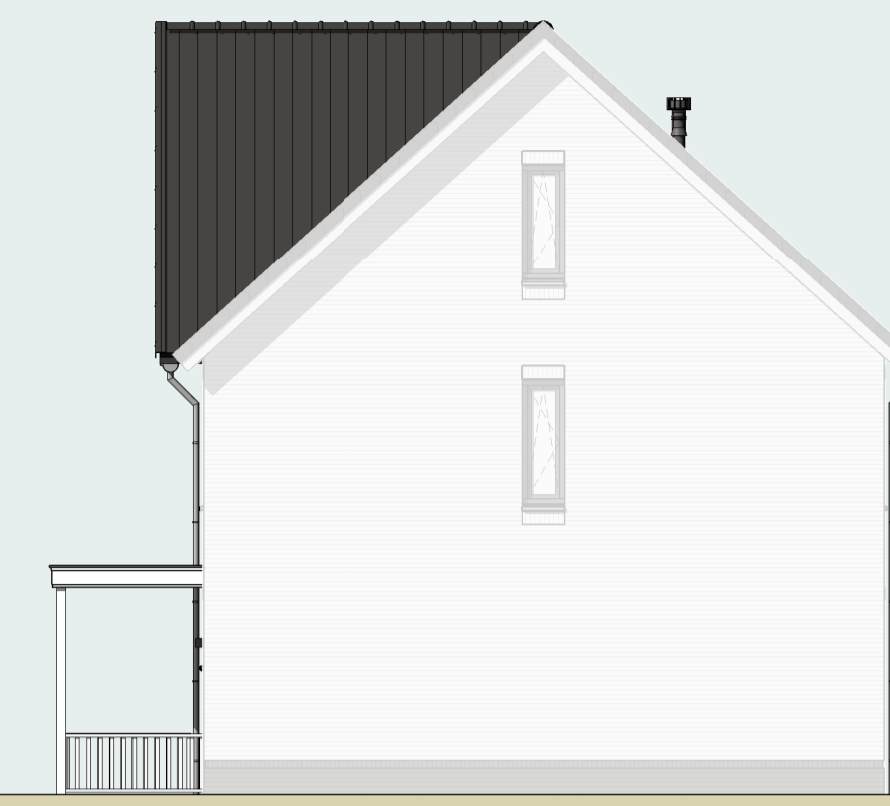
VOORGEVEL
schaal 1 : 100



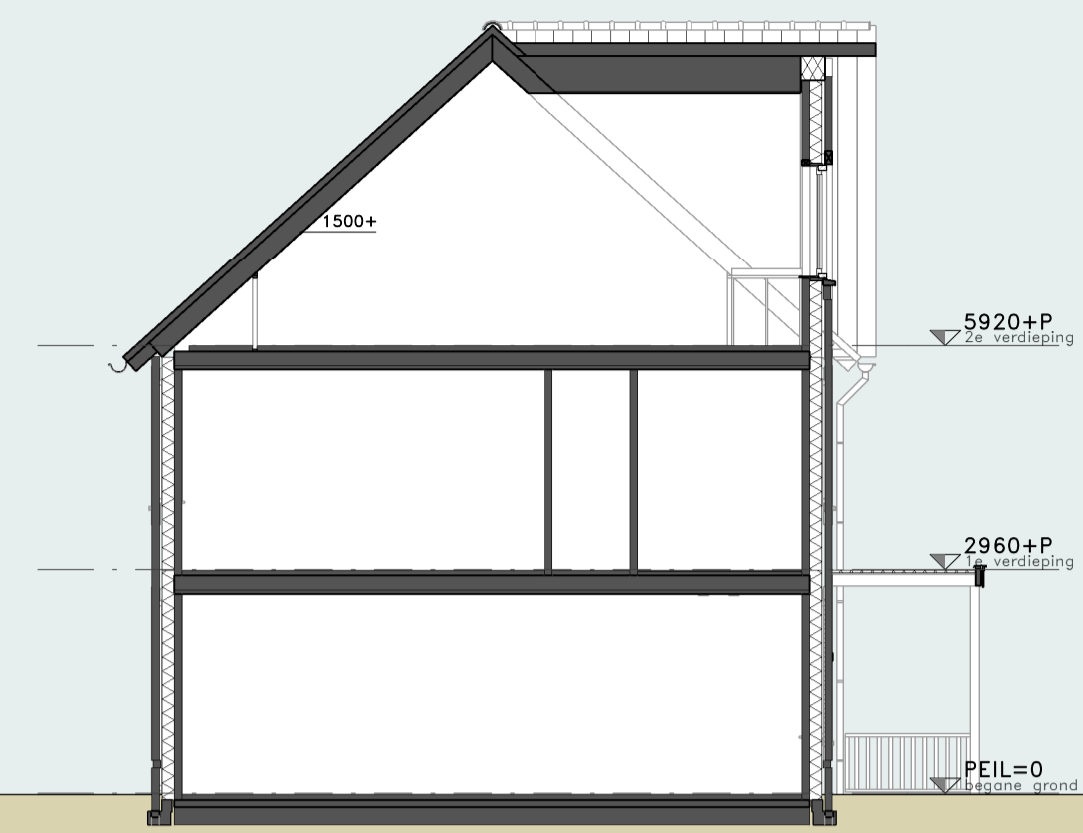
LINKERZIJGEVEL
schaal 1 : 100



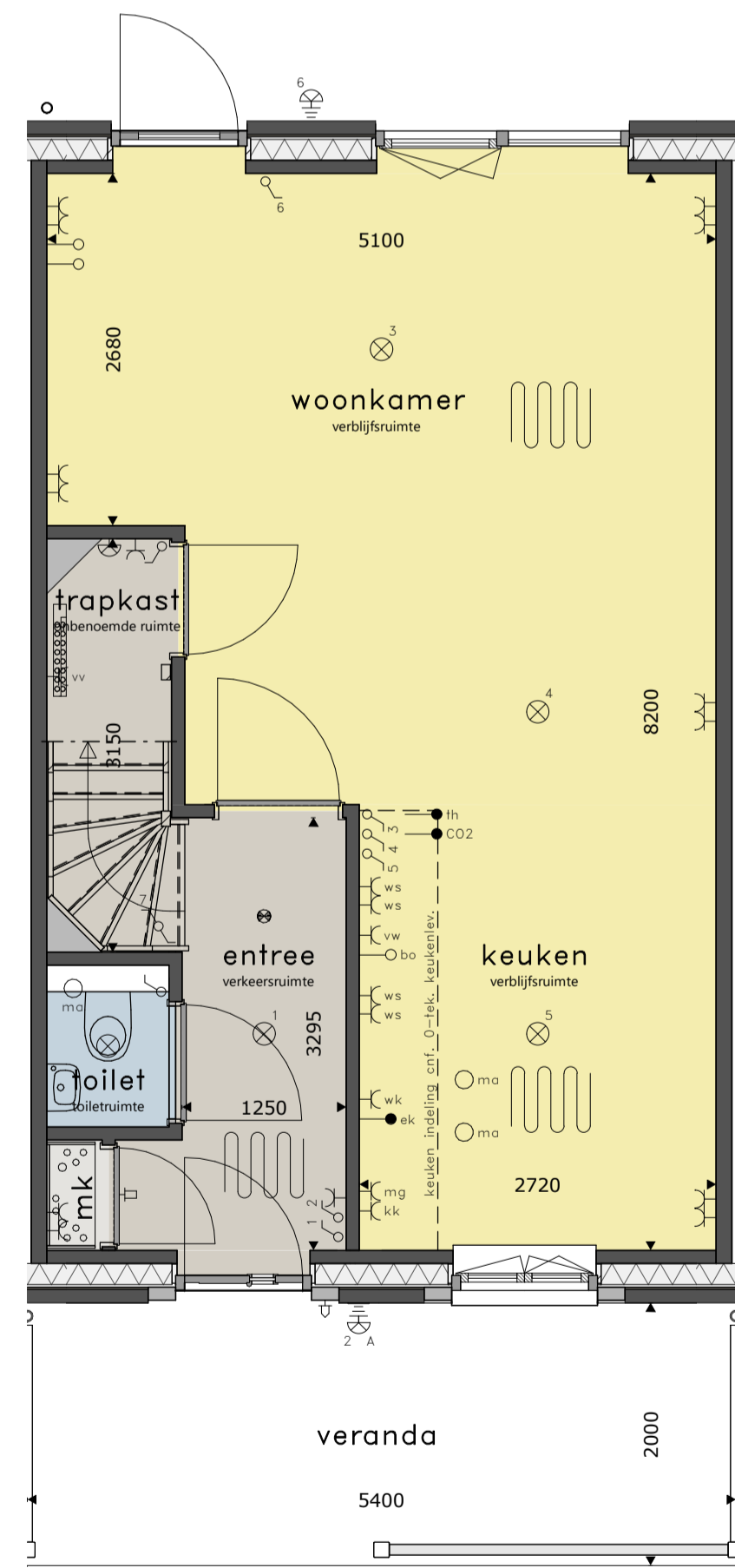
ACHTERGEVEL
schaal 1 : 100



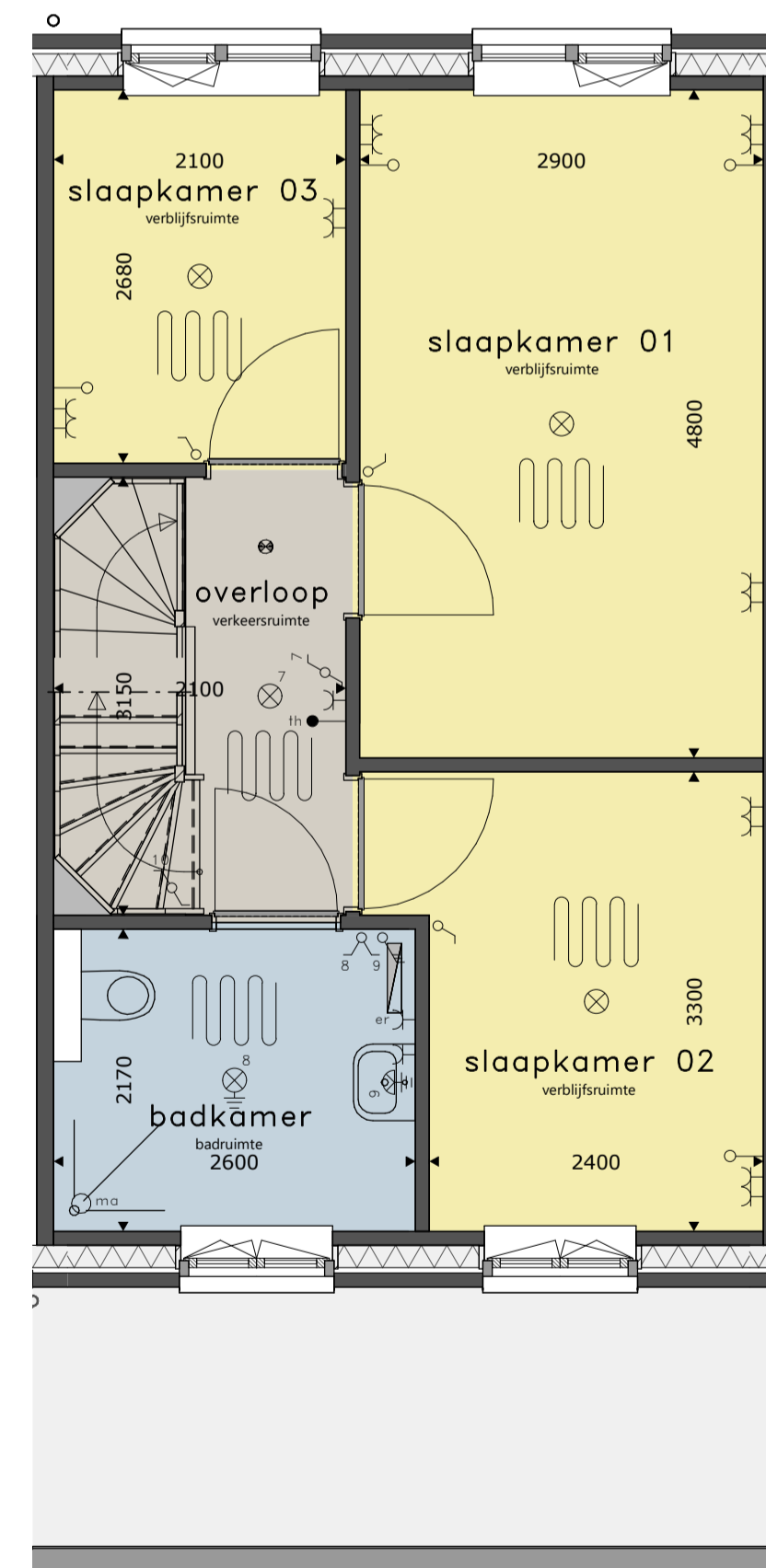
RECHTERZIJGEVEL
schaal 1 : 100



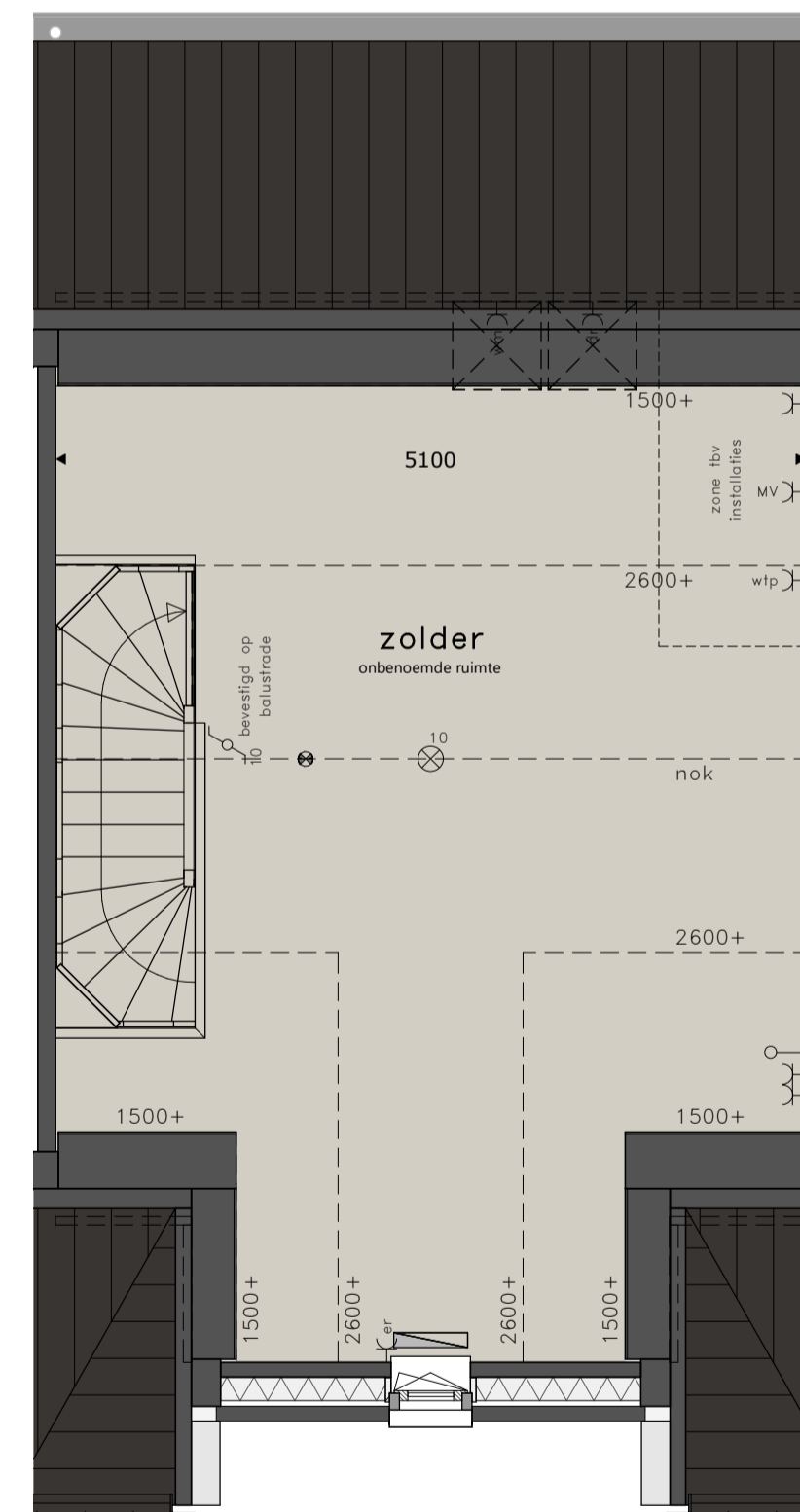
DOORSNEDE
schaal 1 : 100



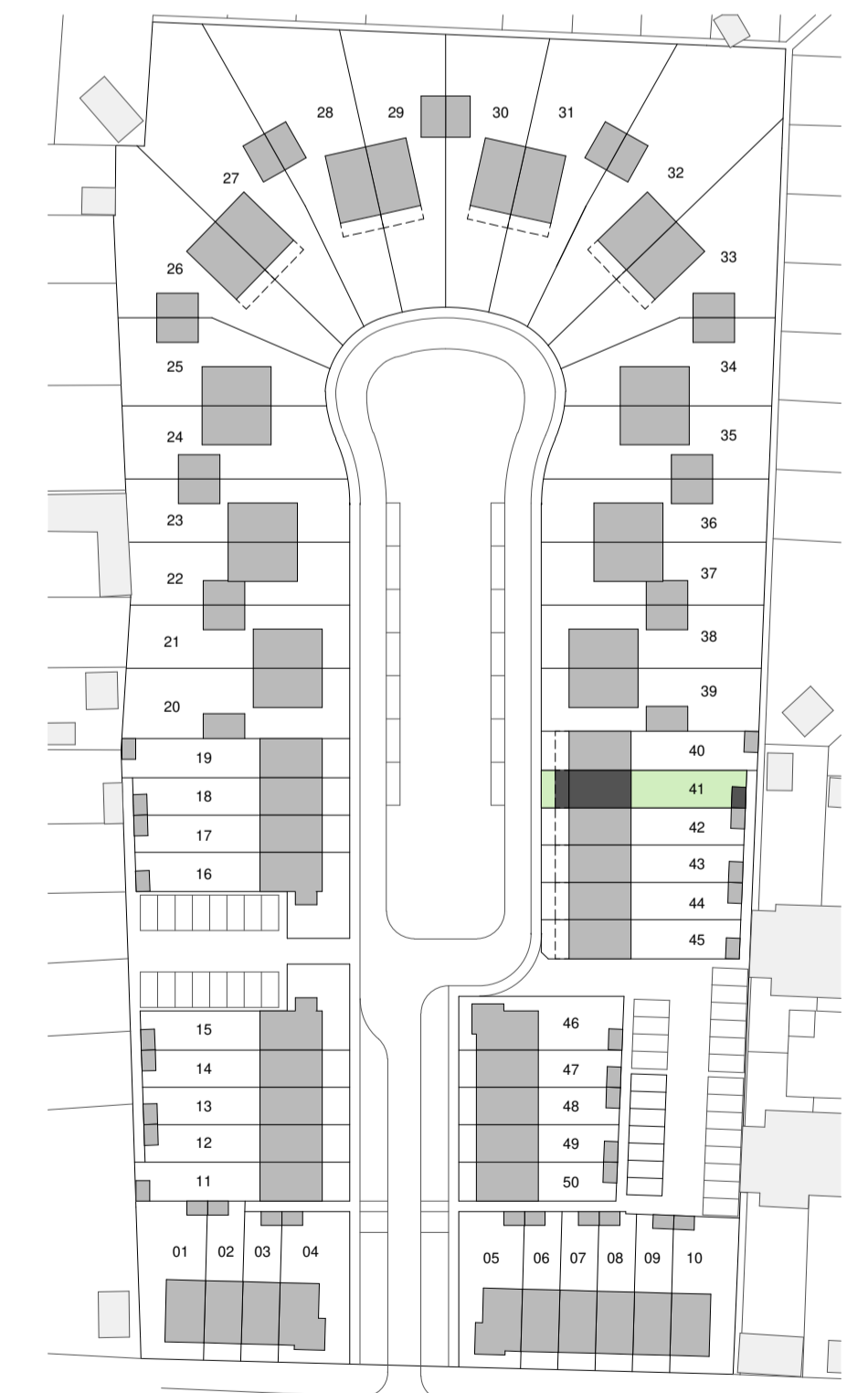
BEGANE GROND
schaal 1 : 50



1e VERDIEPING
schaal 1 : 50



2e VERDIEPING
schaal 1 : 50



SITUATIE
schaal 1 : 1000

RENOVOOI

- = platdichtpunt
- = platdichtpunt, beveligd
- = platdichtpunt, beveligd, w. armatuur
- = wandlichtpunt
- = wandlichtpunt, beveligd
- = wandlichtpunt, beveligd, w. armatuur
- = schakelaar dubbelpolig
- = gecombineerde schakelaar enkelpolig
- = bediening ventilatiesysteem
- = wandcontactdoos elektrische radiator (bijverwarming)
- = wandcontactdoos enkel
- = wandcontactdoos koelkast
- = wandcontactdoos vaatwasmachine
- = wandcontactdoos magnetron/oven
- = wandcontactdoos waskap
- = wandcontactdoos werschakelaar boven keukenblad
- = wandcontactdoos droger
- = wandcontactdoos wasmachine
- = wandcontactdoos elektrische radiator (bijverwarming)
- = wandcontactdoos ventilatiesysteem
- = wandcontactdoos verdeler vloerverwarming
- = wandcontactdoos warmtepompinstallatie
- = losse leiding
- = aansluitpunt boiler, loos
- = aansluitpunt thermostaat, bedraad
- = aansluitpunt elektrisch kooktoestel, bedraad
- = aansluitpunt CO2 meter ventilatiesysteem, bedraad
- = schel
- = bel
- = rookmelder op elektriciteitsnet
- = afvoerpunt mech. ventilatie
- = elektrische radiator (bijverwarming)

- * alle maten in millimeters
- * kleine wijzigingen voorbehouden
- * wijzigingen nav engineering installatie en constructief voorbehouden
- * aan maatvoering kunnen geen rechten worden ontleend
- * verwarmingselementen, keukenopstelling, afzuigpunten en rookmelders indicatief weergegeven (plaats en afmeting)
- * lichtpunten worden opgeleverd zonder armatuur, tenzij anders aangegeven
- * PV panelen en overige installaties zijn indicatief weergegeven
- * warmtepomp, ventilatiebox, omvormers, dakdooveren en dakshoortoren indicatief weergegeven (plaats en afmeting)