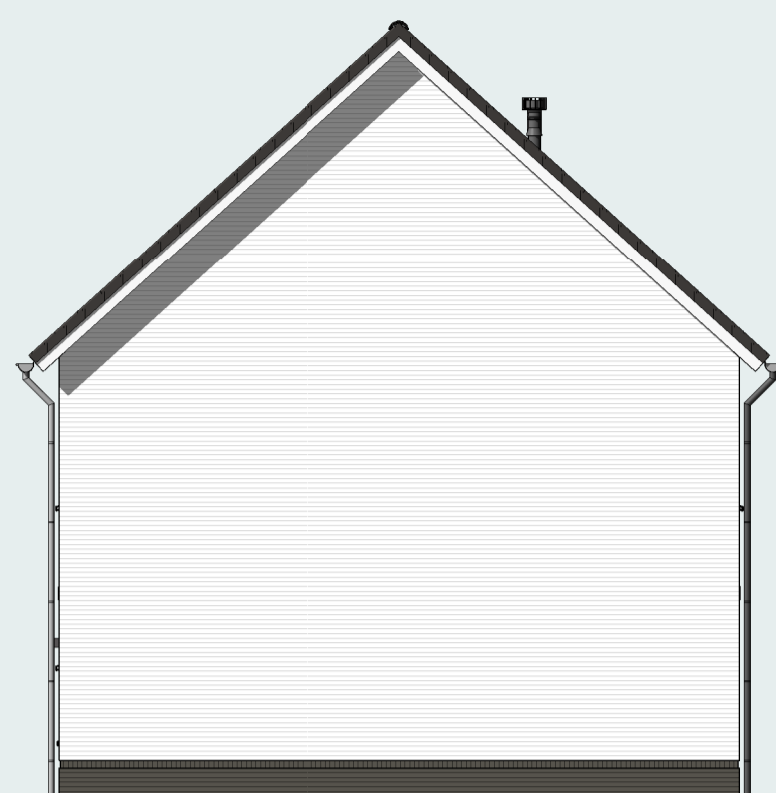




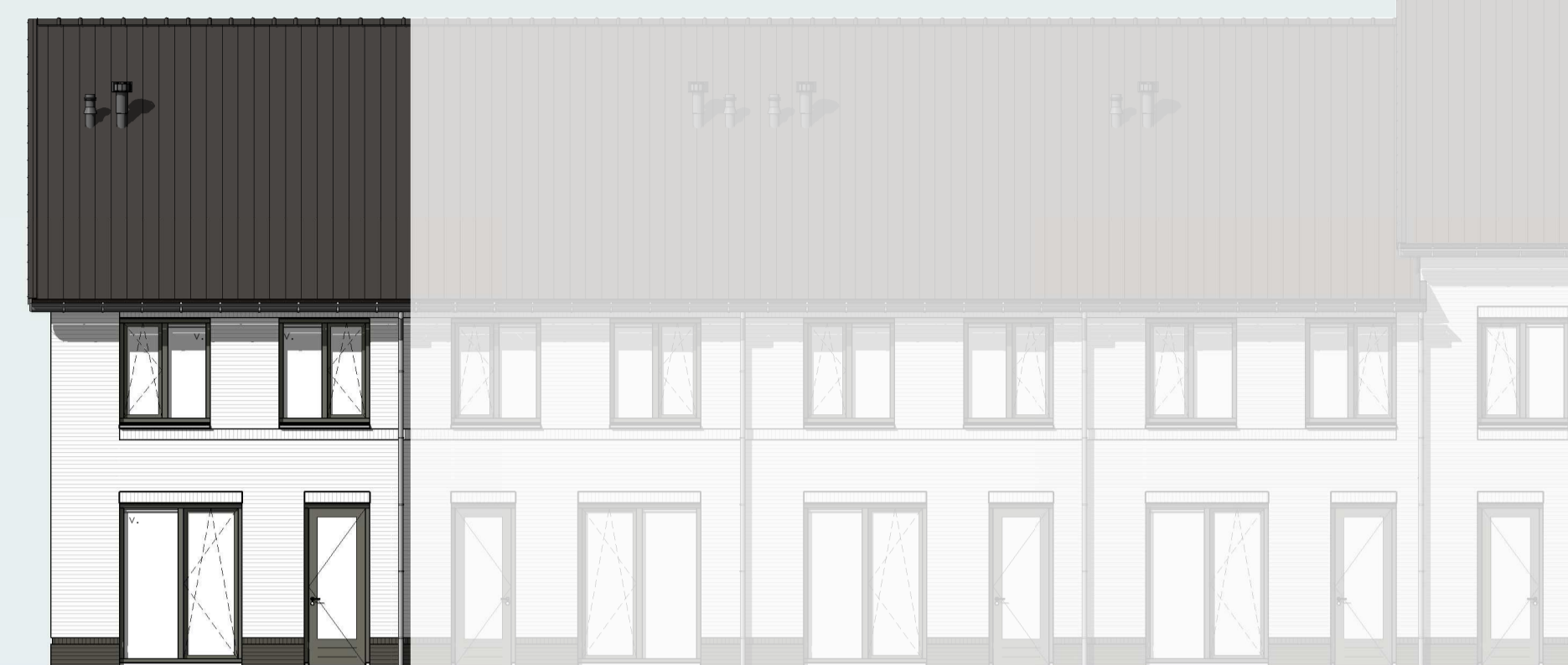
### VOORGEVEL

schaal 1 : 100



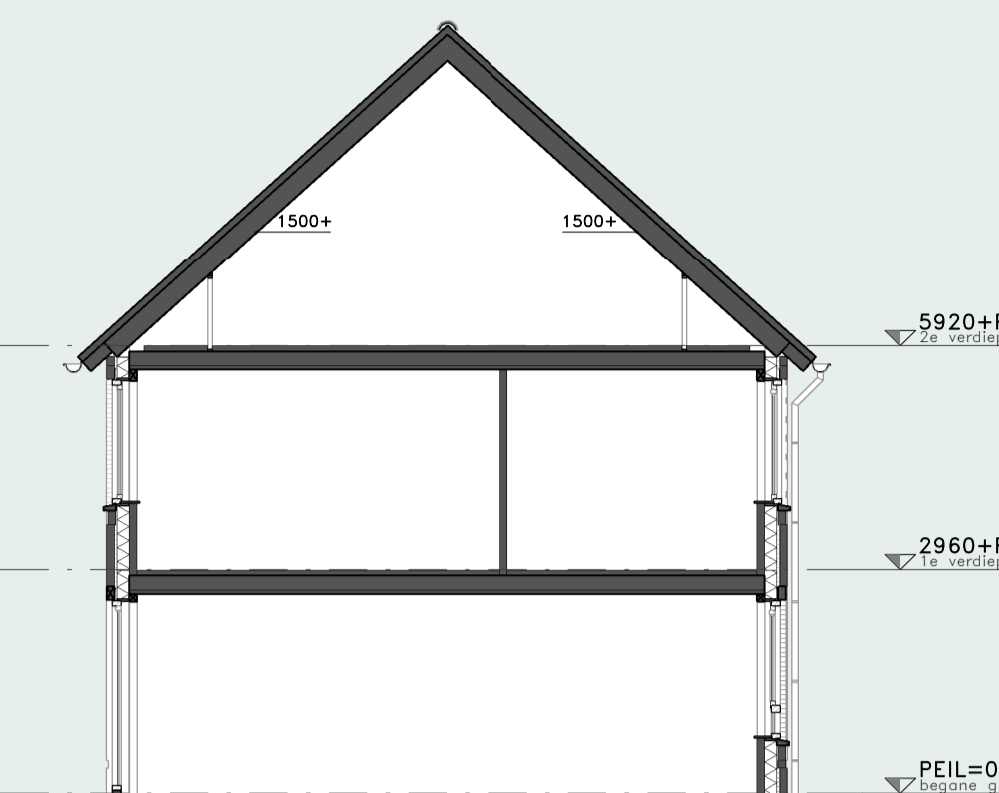
### RECHTERZIJGEVEL

schaal 1 : 100



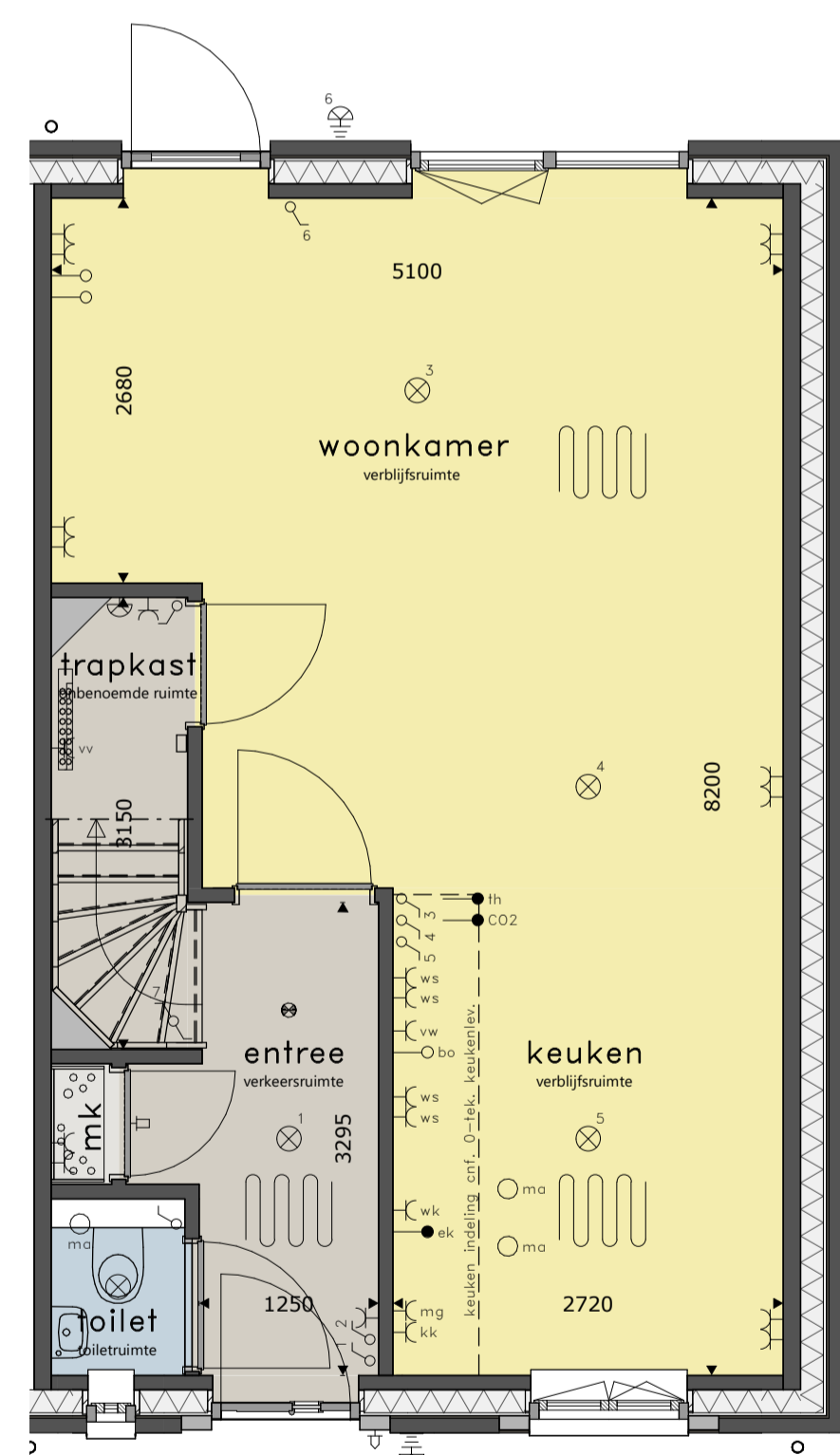
### ACHTERGEVEL

schaal 1 : 100



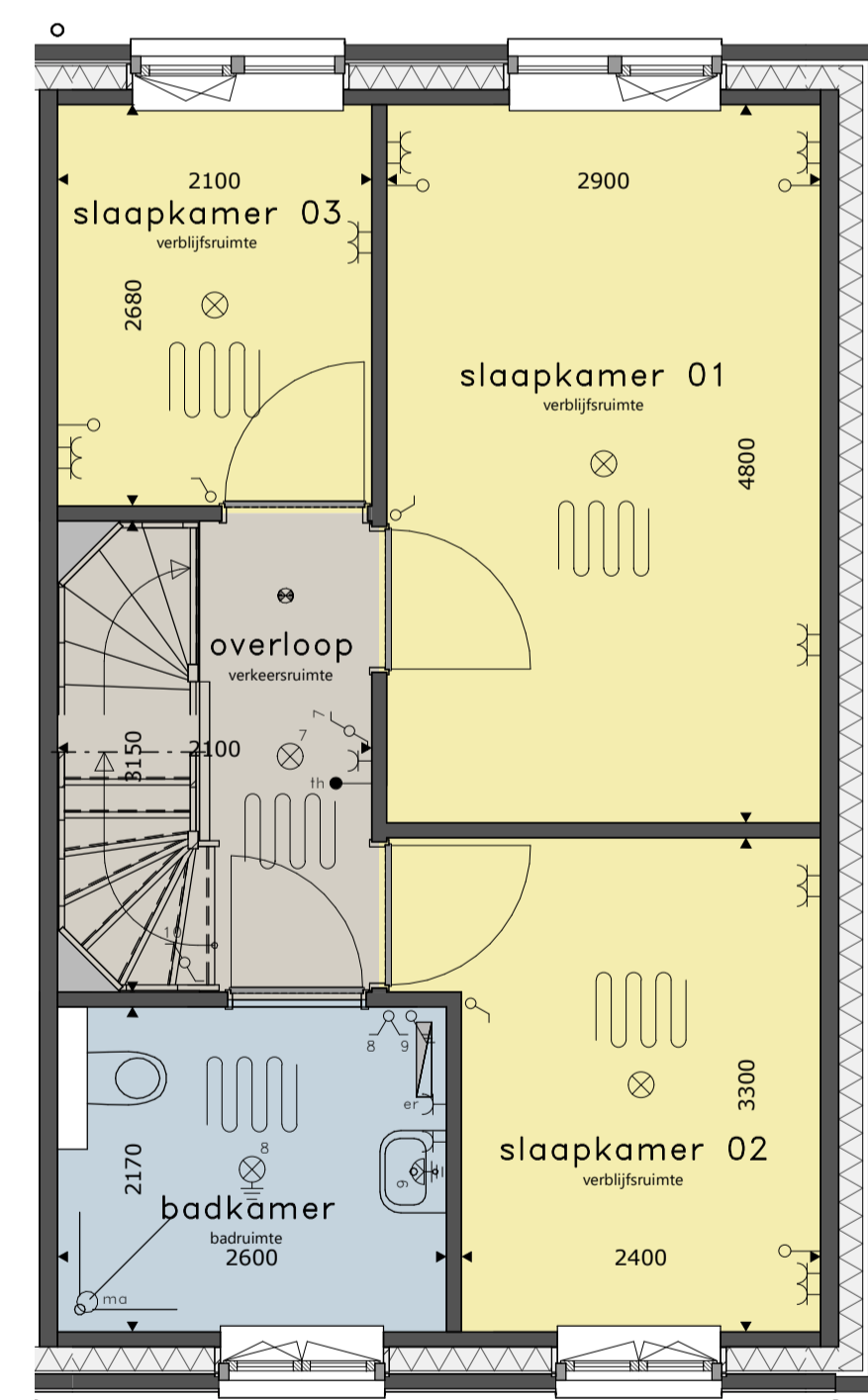
### DOORSNEDE

schaal 1 : 100



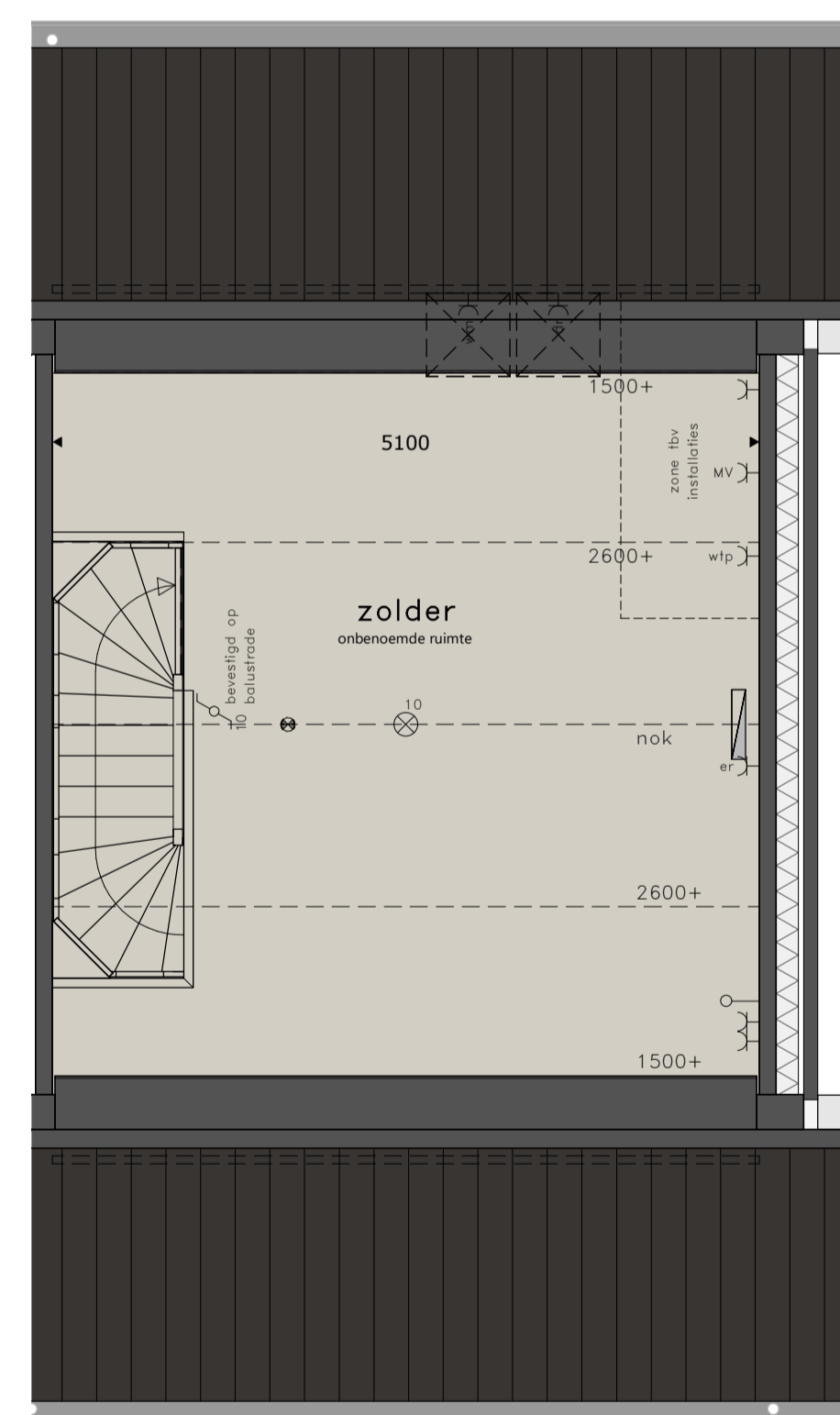
### BEGANE GROND

schaal 1 : 50



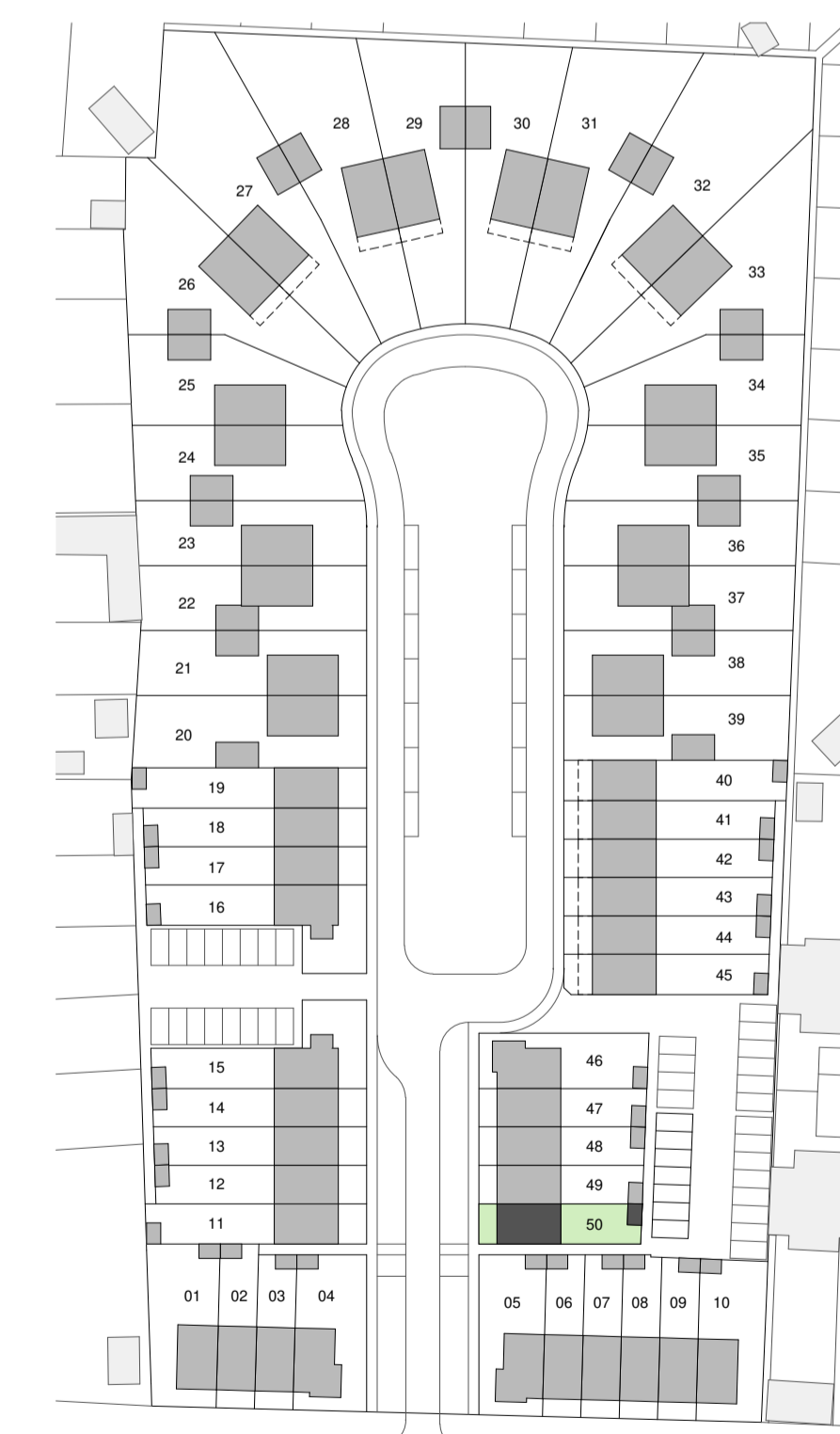
### 1e VERDIEPING

schaal 1 : 50



### 2e VERDIEPING

schaal 1 : 50



### SITUATIE

schaal 1 : 1000

#### RENVOOI

- = platondichtpunt
- = platondichtpunt, beveiligd
- = platondichtpunt, beveiligd, w. armatuur
- = wandlichtpunt
- = wandlichtpunt, beveiligd
- = wandlichtpunt, beveiligd, w. armatuur
- = schakelaar dubbelpolig
- = schakelaar enkelpolig
- = gecombineerde schakelaar enkelpolig
- = bediening ventilatiesysteem
- = wandcontactdoos dubbel
- = wandcontactdoos enkel
- = wandcontactdoos koelkast
- = wandcontactdoos vaatwasmachine
- = wandcontactdoos magnetron/oven
- = wandcontactdoos wasmachine
- = wandcontactdoos wasdroger
- = aansluitpunt CO2
- = aansluitpunt elektrisch kooktoestel, bedraad
- = aansluitpunt CO2 meter ventilatiesysteem, bedraad
- = schel
- = bel
- = rookmelder op elektriciteitsnet
- = afvoerpunt mech. ventilatie
- = elektrische radiator (bijverwarming)
- = aansluitpunt CO2 meter ventilatiesysteem, bedraad
- = schel
- = bel
- = rookmelder op elektriciteitsnet
- = afvoerpunt mech. ventilatie
- = elektrische radiator (bijverwarming)
- = aansluitpunt CO2 meter ventilatiesysteem, bedraad
- = aansluitpunt elektrisch kooktoestel, bedraad

- \* alle maten in millimeters
- \* kleine wijzigingen voorbehouden
- \* wijzigingen nav engineering installatie en constructief voorbehouden
- \* aan maatvoering kunnen geen rechten worden ontleend
- \* verwarmingselementen, keukenopstelling, afzuigpunten en rookmelders indicatief weergegeven (plaats en afmeting)
- \* lichtpunten worden opgeleverd zonder armatuur, tenzij anders aangegeven
- \* PV panelen en overige installaties zijn indicatief weergegeven
- \* warmtepomp, ventilatiebox, omvormers, dakdoornvoeren en dakschorsteen indicatief weergegeven (plaats en afmeting)